

GREEN  **FIELD**®

... und der Rasen lebt!



RASEN **2012**
ZWISCHENFRÜCHTE | FUTTERPFLANZEN

www.greenfield.de

Greenfield Rasen



Zierrasen

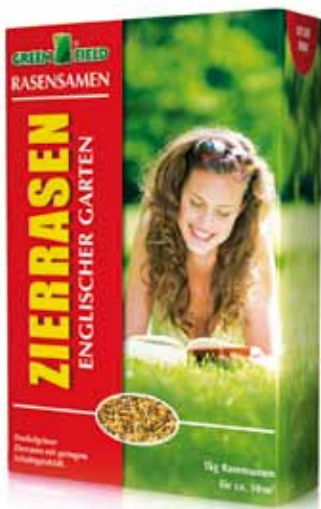
Ein dunkler Zierrasen mit einem sehr edlen Erscheinungsbild. Aufgrund der Feinblättrigkeit und Tiefschnittverträglichkeit dieser Mischung wird jede Rasenfläche zur Visitenkarte des Gartens. Weitere wichtige Faktoren bei der Auswahl der Gräser sind die dunkelgrüne Farbe, die Narbendichte und der langsame Wuchs, welcher zu einem reduzierten Mäh Aufwand und geringem Schnitgutanteil bei höchster Rasendichte führt.

10 kg für 500 m²

EAN-Code 4011239301406
Art.-Nr. VE 069210 = 65 Säcke

1 kg für 50 m²

EAN-Code 4011239183309
Art.-Nr. VE 060231 = 5 Packungen



Edles Erscheinungsbild

Schattenrasen

Diese Mischung besteht aus einer sehr komplexen Artenzusammensetzung. Sie ist im Schatten universell einsetzbar und in der Lage, auf die verschiedensten Standortgegebenheiten perfekt einzugehen, ganz gleich ob wandernder Schatten, Halbschatten oder ein Bodenspektrum von sehr trocken bis staunass.

10 kg für 500 m²

EAN-Code 4011239184184
Art.-Nr. VE 069845 = 65 Säcke

1 kg für 50 m²

EAN-Code 4011239183507
Art.-Nr. VE 060131 = 5 Packungen

0,3 kg für 15 m²

EAN-Code 4011239183545
Art.-Nr. VE 060111 = 10 Packungen



Für schattige Lagen

American Green

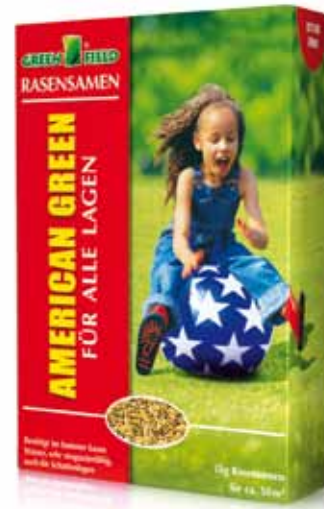
Eine Rasenmischung, wie sie überwiegend in amerikanischen Hausgärten genutzt wird. Durch einen hohen Anteil von Rohrschwengel garantiert diese Mischung eine gute Trockenheitsresistenz, daher muss gerade in den Sommermonaten nicht so häufig gewässert werden wie bei herkömmlichen Rasenmischungen. Ein weiterer Vorteil vom American Green ist, dass er sich auch in normalen Schattlagen sehr gut entwickelt. Dieser Rasen sollte in der Regel nicht zu kurz gemäht werden.

10 kg für 500 m²

EAN-Code 4011239184436
Art.-Nr. VE 069825 = 65 Säcke

1 kg für 50 m²

EAN-Code 4011239425300
Art.-Nr. VE 060831 = 5 Packungen



Robuster Strapazierrasen
auch für trockene und
halbschattige Lagen



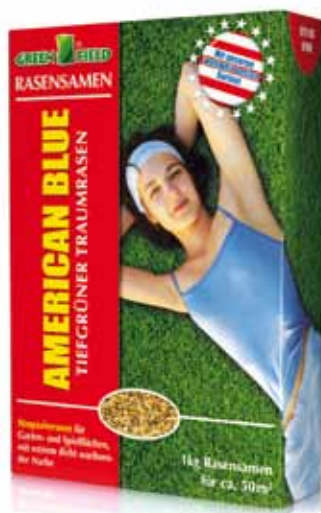
American Blue

Ein sehr strapazierfähiger Rasen, geprägt durch sein tiefgrünes und vitales Erscheinungsbild. Auch bei einer nicht optimalen Düngung bleibt dieser natürliche Farbaspekt erhalten. Durch die sehr dicht wachsende Rasennarbe wird die Fläche vor Moos und Unkraut geschützt. Auch Belastungen durch spielende Kinder und Hunde können diesem Rasen nichts anhaben. Ein sehr gutes Regenerationsvermögen sorgt dafür, dass Schadstellen schnell wieder beseitigt werden.

1 kg für 50 m²

EAN-Code 4011239184054

Art.-Nr. VE 060871 = 5 Packungen



Tiefgrüner Sport- und
Spielrasen

Naturrasen

Ein belastbarer heimischer Rasen mit dezentem Blühaspekt. Das Erscheinungsbild dieses rustikalen Freizeitrasens, mit vielen niedrig wachsenden Blumen und Kräutern, kann mit ein wenig Phantasie sehr schön und abwechslungsreich gestaltet werden. Durch das Variieren der Mähhöhe lassen sich wunderschöne Wachstumsinseln in den Garten zaubern. Naturrasen ist nicht zu vergleichen mit einer typischen Blumenwiese und geradezu bestens geeignet für Hausgärten, wo die Natürlichkeit vor der filigranen Perfektion steht.

10 kg für 1000 m²

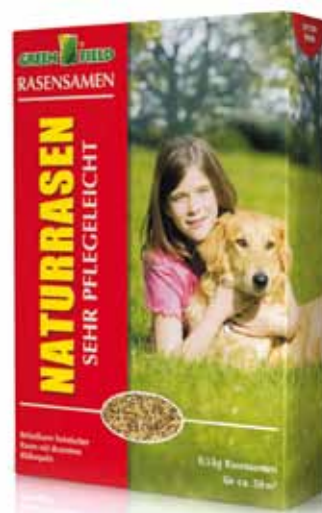
EAN-Code 4011239301468

Art.-Nr. VE 069240 = 65 Säcke

0,5 kg für 50 m²

EAN-Code 4011239183088

Art.-Nr. VE 068921 = 6 Packungen



Natürlicher Freizeitrasen
mit dezentem Blühaspekt

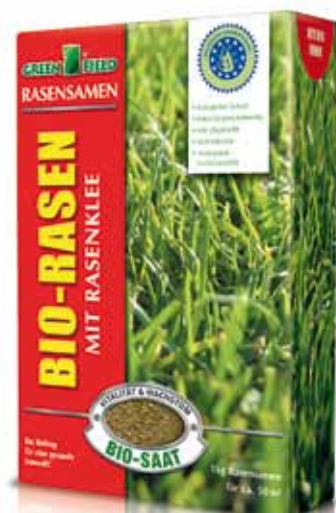
Bio-Rasen

Eine Rasenmischung mit gemäß Öko-Verordnung (Richtlinie 2092/91 ÖkV) produzierten Gräsern. Die Anwendung dieser Mischung leistet somit einen Beitrag zum Ausbau der biologischen, gesunden Landschaft und belastet unsere natürlichen Ressourcen nicht. Zusätzlich beinhaltet diese Mischung einen kleinwüchsigen Rasenklees. Dieser ist ein so genannter Stickstoffsammler, der die Gräser auf natürlichem Wege mit ausreichend Stickstoff versorgt.

1 kg für 50 m²

EAN-Code 4011239185945

Art.-Nr. VE 068971 = 5 Packungen



Rasenmischung
gemäß Öko-Verordnung

Greenfield Rasen [Mantelsaat®]



Nachsaat

Greenfield Nachsaat – das Ergebnis jahrelanger Forschung. Diese Mantelsaat®-Mischung keimt schnell und sicher und macht die Nachsaat kinderleicht: Vertikutieren, Mantelsaat® aussäen, bewässern – fertig! Einfacher ist die Regeneration einer Rasenfläche nicht möglich. Bereits nach kurzer Zeit sind Lücken im Rasen nicht mehr zu erkennen. Die biologisch zertifizierten Nährstoffe im Mantel unterstützen die Vitalität und Gesundheit des neuen Rasens.

10 kg für 500 m²

EAN-Code 4011239301536
Art.-Nr. VE 069320 = 65 Säcke

4 kg für 200 m²

EAN-Code 4011239182906
Art.-Nr. VE 060471 = 4 Packungen

2 kg für 100 m²

EAN-Code 4011239183644
Art.-Nr. VE 060441 = 5 Packungen

1 kg für 50 m²

EAN-Code 4011239183620
Art.-Nr. VE 060431 = 6 Packungen

0,5 kg für 25 m²

EAN-Code 4011239182807
Art.-Nr. VE 060421 = 10 Packungen

Display mit 1 kg Packungen

EAN-Code 4011239183620
Art.-Nr. VE 060436 = 36 Packungen

Family & Fun

Durch die lange erprobte Absorber-Technologie ist es erstmals geglückt, Saatgut mit einem wasserspeichernden Nährstoffmantel zu umhüllen. Das Ergebnis ist eine einzigartige Power-Saat, die den Keimling von Beginn an mit lebensnotwendigen Nährstoffen und Feuchtigkeit versorgt, sogar in Trockenphasen. Diese Mischung ist ideal nutzbar als strapazierfähiger Familienrasen zur Neuanlage und auch zur Nachsaat in bestehende Flächen.

2 kg für 100 m²

EAN-Code 4011239182258
Art.-Nr. VE 060341 = 5 Packungen

1 kg für 50 m²

EAN-Code 4011239182227
Art.-Nr. VE 060331 = 6 Packungen



Universalrasen zur Neuanlage und Nachsaat mit Wasserspeicher



Schnelle und effiziente Reparatur ohne Umgraben

Greenfield Wildblumen



Wildblumen

Eine ausdauernde Wiese mit heimischen Feld- und Wiesenblumen. Diese Kombination aus Wiesenblumen, einjährigen Feldblumen, Kräutern, Gräsern und Kleearten wird allen Landesteilen gerecht. Zudem stellt diese Mischung ein Paradies für Schmetterlinge und Bienen dar.

10 kg für 1000 m²

EAN-Code 4011239300508

Art.-Nr. VE 069894 = 65 Säcke

1 kg für 100 m²

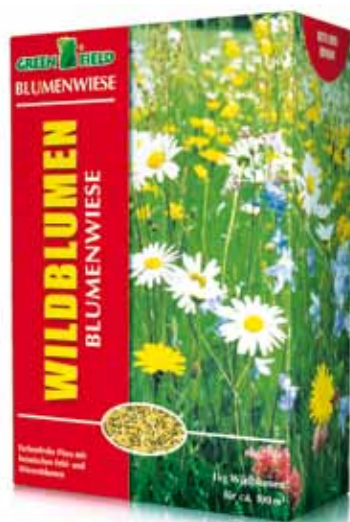
EAN-Code 4011239183729

Art.-Nr. VE 060531 = 5 Packungen

0,5 kg für 50 m²

EAN-Code 4011239183705

Art.-Nr. VE 060521 = 6 Packungen



Der blühende Zaun

Der blühende Zaun ist eine Mischung aus verschiedenen Rankgewächsen (z.B. Edelwicken, Trichterwinde, Schwarzäugige Susanne, Kapuzinerkresse) und dient der natürlichen und farbenfrohen Begrünung von Zäunen, Carports und Rankgittern. Diese Mischung mit ihrem farbenfrohen Blütenmeer lässt jeden Garten schöner aussehen und dient zudem als natürlicher Sichtschutz.

0,1 kg

EAN-Code 4011239183026

Art.-Nr. VE 068005 = 12 Dosen



Sommerblumen

Die Packung enthält eine ausgewogene Mischung ein- und zweijähriger, z.T. wild gesammelter Sommerblumen. Diese Mischung eignet sich zur Reinaussaat auf Blumenbeeten, für die Neuanlage von Blumenwiesen sowie zur Nachsaat in bestehende Blumenwiesen. Unsere Sommerblumen sind so zusammengestellt, dass eine ständig wechselnde Flora vom Frühling bis zum Herbst blüht.

0,1 kg für 100 m²

EAN-Code 4011239183057

Art.-Nr. VE 068 003 = 12 Dosen



Wildblumen

Eine Wildblumenmischung ohne Gräser und Leguminosen. Diese Dose enthält eine ausgewogene Mischung einjähriger, zweijähriger und ausdauernder, z.T. wild gesammelter Wiesenblumen. Verwenden Sie unsere Wildblumen zur Reinaussaat auf Blumenbeeten und für die Neuanlage von Blumenwiesen.

0,1 kg für 100 m²

EAN-Code 4011239183675

Art.-Nr. VE 068 001 = 12 Dosen



Greenfield Zwischenfrüchte und Futterpflanzen



Lupine, blau

Die blaue Lupine ist für alle Böden geeignet. Sie durchwurzelt den Boden tief und durch ihre schnelle Jugendentwicklung werden Unkräuter unterdrückt. Sie ist sehr gut geeignet zur Verbesserung verdichteter Böden, besonders bei Gartenneuanlagen.

0,5 kg für 15 m²

EAN-Code 4011239182333

Art.-Nr. VE 068031 = 10 Packungen

Perserklee

Perserklee ist besonders für mittlere bis leichte Böden geeignet. Die einjährige Kleeart mit reicher Blütenflora für Nutzinsekten ist eine raschwüchsige Pflanze mit hohem Vorfruchtwert, die den Boden schnell bedeckt, intensiv durchwurzelt und Luftstickstoff sammelt.

0,5 kg für 100 m²

EAN-Code 4011239183910

Art.-Nr. VE 068463 = 10 Packungen

Serradella

Serradella ist besonders für leichte Böden mit niedrigem Kalkgehalt geeignet. Sie ist eine einjährige Pflanze und gehört zu den Leguminosen (Stickstoffsammlern). Sie eignet sich zur Futternutzung und Gründüngung.

0,5 kg für 125 m²

EAN-Code 4011239183903

Art.-Nr. VE 068483 = 10 Packungen

Luzerne

Luzerne ist besonders für kalkreiche und lockere Böden geeignet. Die „Königin der Futterpflanzen“ ist mehrjährig, durchwurzelt den Boden tief und liefert für die Folgefrucht Humus und Stickstoff.

0,5 kg für 100 m²

EAN-Code 4011239183880

Art.-Nr. VE 068453 = 10 Packungen

Rotklee

Rotklee ist sehr für frische humose, aber auch bindige, milde, kalkreiche Böden geeignet. Die mehrjährige Kleeart ist ein ausgezeichneter Futterlieferant zur Frischverfütterung und Heugewinnung.

0,5 kg für 100 m²

EAN-Code 4011239183927

Art.-Nr. VE 068473 = 10 Packungen

Gelbsenf

Gelbsenf ist für alle Böden geeignet. Er keimt sehr schnell, deckt den Boden gut ab, unterdrückt Unkräuter, fördert die Bodengesundheit und Bodenfruchtbarkeit und friert im Winter ab. Er eignet sich ausgezeichnet für die Mulchsaat.

0,5 kg für 100 m²

EAN-Code 4011239183859

Art.-Nr. VE 068023 = 10 Packungen

Phacelia

Phacelia ist eine Gründüngungspflanze besonders für Gemüsegärten. Sie ist geeignet für alle Böden. Die Blüten sind nektarreich und eine hervorragende Nahrungsquelle für Insekten. Ihr reiches Wurzelwerk schafft einen lockeren, humusreichen Boden.

0,5 kg für 100 m²

EAN-Code 4011239183873

Art.-Nr. VE 068053 = 10 Packungen

Futterrübe, Brigadier

Die Futterrübe ist für alle Böden geeignet. Sie ist eine leistungsstarke Futterpflanze und liefert schnell große Futtermassen. Brigadier ist eine sehr ertragreiche, orangefarbige Futterrübe und für die Tierernährung als Saftfutter unentbehrlich.

0,2 kg für 125 m²

EAN-Code 4011239182371

Art.-Nr. VE 068502 = 10 Packungen

Kleintiereinsaat

Die Kleintiereinsaat ist für alle Böden geeignet. Sie ist eine Mischung aus wertvollen Futterpflanzen in einem ausgewogenen Verhältnis von Klee und Futtergräsern, die zur Frischverfütterung und zur Heugewinnung sehr gut geeignet ist.

1 kg für 50 m²

EAN-Code 4011239183941

Art.-Nr. VE 060631 = 5 Packungen

Weißklee

Weißklee ist besonders für gute, frische Böden geeignet. Die mehrjährige Kleeart ist ein ausgezeichneter Futterlieferant als Reinsaat oder in Kombination mit Gräsern.

0,5 kg für 100 m²

EAN-Code 4011239183934

Art.-Nr. VE 068493 = 10 Packungen

Grünmix

Diese Mischung eignet sich ausgezeichnet zur biologischen Gesundung Ihres Gartenbodens. Sie durchwurzelt den Boden tief und ist ideal für strapazierte und z.T. sterile Böden an Neubauten.

0,5 kg für 30 m²

EAN-Code 4011239182302

Art.-Nr. VE 068011 = 10 Packungen



Loretta Rasensamen

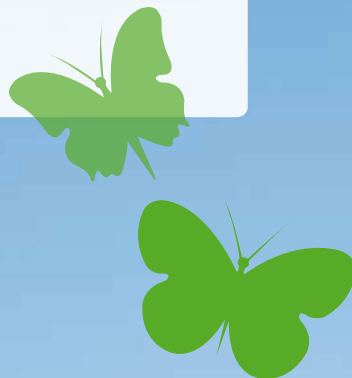
NEU

Marktanalysen ergeben, dass die Gartengestaltung – in Eigenleistung oder auch von Profis – einen immer größeren Stellenwert einnimmt.

Die Nachfrage nach qualitativ hochwertigen und auch langlebigen Produkten steigt. Heimische Produkte und vertraute Marken geraten wieder vermehrt in den Focus der Kunden. „Made in Germany“ ist wieder gefragt!

Loretta Rasensamen –
Bewährtes in neuer Optik!

- > höchste Wertigkeit
- > verbraucherfreundliche Gestaltung
- > Qualität mit Tradition
- > heimisches Erzeugnis



Superrasen

Loretta Superrasen ist der ideale Familienrasen, strapazierfähig, dicht, ausdauernd und gesund, der allen Ansprüchen eines Strapazierrasens aber auch eines Zierrasens in höchstem Maße entspricht. Die Mischungszusammensetzung und die hervorragenden Sorten gewährleisten einen dichten Rasen mit geringem Schnittgutanteil, der hoch belastbar ist und sich schnell regeneriert.



10 kg für 500 m²

EAN-Code 4011239 073570
Art.-Nr. 57700

2 kg für 100 m²

EAN-Code 4011239 073563
Art.-Nr. VE 57732 = 5 Packungen

1 kg für 50 m²

EAN-Code 4011239 073532
Art.-Nr. VE 57722 = 6 Packungen

0,25 kg für 12,5 m²

EAN-Code 4011239 073518
Art.-Nr. VE 57702 = 10 Packungen

Supranova

Loretta Supranova ist der perfekte Universalrasen für den Hausgarten, belastbar, dicht und schnell regenerierend. Wechselnde Licht- und Feuchtigkeitsverhältnisse können einem Rasen zu schaffen machen, nicht jedoch Supranova. Er spielt seine Stärken besonders unter schwierigen Bedingungen wie schattigen, halbschattigen, sonnigen oder trockenen Lagen aus. Poa supina als Mantelsaat® mit Absorber sorgt auch in schattigen Lagen für ein dichtes und sattes Grün, welches noch dazu sehr belastbar ist.

10 kg für 500 m²

EAN-Code 4011239 073570
Art.-Nr. 57800

2 kg für 100 m²

EAN-Code 4011239 074959
Art.-Nr. VE 57832 = 5 Packungen

1 kg für 50 m²

EAN-Code 4011239 074935
Art.-Nr. VE 57822 = 6 Packungen

0,25 kg für 12,5 m²

EAN-Code 4011239 074911
Art.-Nr. VE 57802 = 10 Packungen

Reparatur

Loretta Reparatur ist eine effiziente, schnelle und einfache Möglichkeit Ihren Rasen innerhalb kürzester Zeit, ohne Umgraben, wieder in neuem Grün erstrahlen zu lassen. Schadstellen und lückige Flächen werden schnell geschlossen. Die hohe Sortenkompatibilität sowie die Mischungszusammensetzung ermöglicht den Einsatz von Loretta Reparatur auf fast allen Flächen, auch in schattigen oder halbschattigen Lagen. Loretta Reparatur ist, aufgrund der Kombination der bewährten Mantelsaat® mit Absorber, dem Keimbeschleuniger und Poa supina, die eine sehr dichte Rasennarbe ausbildet, besonders nach dem Vertikutieren perfekt geeignet.

10 kg für 500 m²

EAN-Code 4011239 074973
Art.-Nr. 57750

2 kg für 100 m²

EAN-Code 4011239 047256
Art.-Nr. VE 57782 = 5 Packungen

1 kg für 50 m²

EAN-Code 4011239 074232
Art.-Nr. VE 57772 = 6 Packungen

0,25 kg für 12,5 m²

EAN-Code 4011239 074218
Art.-Nr. VE 57752 = 10 Packungen



Oase Rasen



GO-120 Sportrasen

Die ideale Mischung mit sehr guten Rasenzuchtgräsern für stark strapazierte Hausgärten und Sport- und Spielflächen. Sie bildet eine dichte, extrem belastungsfähige Narbe, die sich auch nach starker Beanspruchung schnell erneuert.

10 kg für 300 m²

EAN-Code 4011239300423
Art.-Nr. VE 059800 = 65 Säcke

2,5 kg für 75 m²

EAN-Code 4011239300249
Art.-Nr. VE 059831 = 8 Pack.
Art.-Nr. 1/4 VKC 059836 = 30 Pack.
Art.-Nr. 1/2 VKC 059835 = 60 Pack.

1 kg für 30 m²

EAN-Code 4011239300232
Art.-Nr. VE 059811 = 20 Pack.
Art.-Nr. 1/4 VKC 059816 = 75 Pack.
Art.-Nr. 1/2 VKC 059815 = 150 Pack.



GO-130 Schattenrasen

Eine feine, strapazierfähige Mischung mit geprüften Rasengräsern. Gut geeignet für halbschattige Rasenflächen.

10 kg für 300 m²

EAN-Code 4011239300096
Art.-Nr. VE 059900 = 65 Säcke

2,5 kg für 75 m²

EAN-Code 4011239300126
Art.-Nr. VE 059931 = 8 Pack.
Art.-Nr. 1/4 VKC 059936 = 30 Pack.
Art.-Nr. 1/2 VKC 059935 = 60 Pack.

1 kg für 30 m²

EAN-Code 4011239300119
Art.-Nr. VE 059911 = 20 Pack.
Art.-Nr. 1/4 VKC 059916 = 75 Pack.
Art.-Nr. 1/2 VKC 059915 = 150 Pack.



GO-100 Tiergarten Berliner

Ein Allzweckrasen mit guter Narbenbildung, sattem Grün und einem mittelfeinen Rasenwuchs, kann auch belastet werden.

10 kg für 300 m²

EAN-Code 4011239300058
Art.-Nr. VE 059600 = 65 Säcke

2,5 kg für 75 m²

EAN-Code 4011239300089
Art.-Nr. VE 059631 = 8 Pack.
Art.-Nr. 1/4 VKC 059636 = 30 Pack.
Art.-Nr. 1/2 VKC 059635 = 60 Pack.

1 kg für 30 m²

EAN-Code 4011239300072
Art.-Nr. VE 059611 = 20 Pack.
Art.-Nr. 1/4 VKC 059616 = 75 Pack.
Art.-Nr. 1/2 VKC 059615 = 150 Pack.

Greenline Rasen



GO-110 Spielrasen

Diese Mischung eignet sich für stark strapazierte Flächen. Sie bildet eine mittelfeine, belastbare Narbe mit guter Regenerationsfähigkeit.

10 kg für 300 m²

EAN-Code 4011239300010
Art.-Nr. VE 059700 = 65 Säcke

2,5 kg für 75 m²

EAN-Code 4011239300041
Art.-Nr. VE 059731 = 8 Pack.
Art.-Nr. 1/4 VKC 059736 = 30 Pack.
Art.-Nr. 1/2 VKC 059735 = 60 Pack.

1 kg für 30 m²

EAN-Code 4011239300034
Art.-Nr. VE 059711 = 20 Pack.
Art.-Nr. 1/4 VKC 059716 = 75 Pack.
Art.-Nr. 1/2 VKC 059715 = 150 Pack.



Greenline Sport + Spiel

10 kg für 300 m²

EAN-Code 4011239298409
Art.-Nr. VE 058700 = 65 Säcke

2,5 kg für 75 m²

EAN-Code 4011239425935
Art.-Nr. VE 058731 = 8 Pack.
Art.-Nr. 1/4 VKC 058736 = 30 Pack.
Art.-Nr. 1/2 VKC 058735 = 60 Pack.

1 kg für 30 m²

EAN-Code 4011239425904
Art.-Nr. VE 058711 = 20 Pack.
Art.-Nr. 1/4 VKC 058716 = 75 Pack.
Art.-Nr. 1/2 VKC 058715 = 150 Pack.



Greenline Berliner Tiergarten

10 kg für 300 m²

EAN-Code 4011239298423
Art.-Nr. VE 058600 = 65 Säcke

2,5 kg für 75 m²

EAN-Code 4011239425997
Art.-Nr. VE 058631 = 8 Pack.
Art.-Nr. 1/4 VKC 058636 = 30 Pack.
Art.-Nr. 1/2 VKC 058635 = 60 Pack.

1 kg für 30 m²

EAN-Code 4011239425966
Art.-Nr. VE 058611 = 20 Pack.
Art.-Nr. 1/4 VKC 058616 = 75 Pack.
Art.-Nr. 1/2 VKC 058615 = 150 Pack.

Grünmasse Gelbsenf

Für die schnelle Begrünungsförderung und für die Bodengesundheit. Aussaat: Frühjahr - Herbst (Anfang Oktober)

1 kg für 200 m²

EAN-Code 4011239301154
Art.-Nr. VE 059983 = 20 Pack.
Art.-Nr. 1/2 VKC 059984 = 150 Pack.

Grünhumus Bitterlupine, blau

Durchwurzelt den Boden tief, sammelt Luftstickstoff für die Folgefrucht. Er ist ein idealer Gründünger, besonders für strapazierte Flächen. Aussaat: Frühjahr - Spätsommer

1 kg für 20 m²

EAN-Code 4011239301178
Art.-Nr. VE 059987 = 20 Pack.
Art.-Nr. 1/2 VKC 059988 = 150 Pack.

www.greenfield.de

www.loretta-rasensamen.de

www.freudenberger.net

verkauf@freudenberger.net

Feldsaaten Freudenberger GmbH & Co. KG

Postanschrift: Postfach 111 104 | 47812 Krefeld

Verwaltung & Produktion: Magdeburger Str. 2 | 47800 Krefeld

Versandlager: Saalestraße 12 a | 47800 Krefeld